



الدراسات الإجتماعية

الوحدة الثانية

الصف الرابع

تدريبات درس (البيئات المصرية ومواردها الطبيعية)

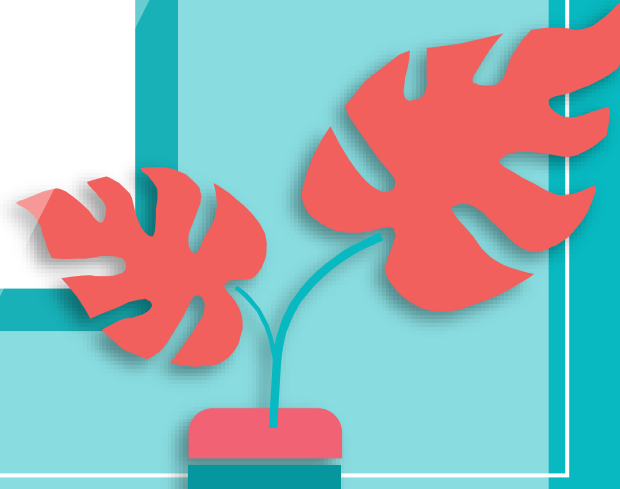
أ / إسراء مجدي



01030992183



الواجب



01030992183



اختر الإجابة الصحيحة

تصنع الخلايا الشمسية من

- أ الرمال البيضاء ب الرمال السوداء ج الشعاب المرجانية د الرمال الذهبية

البيئة الساحلية مرتبطة بوجود.....

- أ الأنهار ب المنخفضات ج الجبال د البحار



01030992183



اختر الإجابة الصحيحة

البيئة التي تمثل معظم مساحة مصر

- أ الزراعة ب الصحراوية ج الساحلية د الصناعية

يتميز سطح البيئة الزراعية بأنه

- أ صخري ب منخفض ج مستو د متعرج



01030992183



اختر الإجابة الصحيحة

إذا أراد شخص بناء مصنع للخزف فإنه يحتاج لأحد الموارد الطبيعية التالية وهو.....

- أ الرمال البيضاء ب الرمال السوداء ج التربة الخصبة د الرمال الذهبية

تنتشر على طول ساحل خليجي العقبة والسويس.....

- أ الكثبان الرملية ب الهضاب ج الجبال د الشعاب المرجانية



01030992183



اجب بصح او خطأ

(.....)

تعد بحيرة ناصر موطناً لكثير من الأسماك

(.....)

البيئات المصرية متشابهة وغير متنوعة

(.....)

يوجد السد العالي في محافظة أسوان



01030992183



اجب بصح او خطأ

(.....) تعد الصحراء الشرقية أكثر المناطق ملائمة لإنشاء مصنع الفوسفات

(.....) يقع بحر الرمال العظيم في البيئة الساحلية

(.....) يتسم السهل الساحلي للبحر الأحمر بالاتساع



01030992183



اجب بصح او خطأ

(.....) تنتشر الشعاب المرجانية على سواحل البحر المتوسط

(.....) ساعد الموقع الجغرافي ومظاهر السطح على تنوع البيئات المصرية

(.....) توجد البيئة الساحلية في جنوب وغرب مصر



01030992183



وضح

فسر / ضيق السهول الساحلية للبحر الاحمر

فسر / قيام الزراعة في الواحات



01030992183



وضح

حدد أهمية إنشاء السد العالي

فسر تنوع البيئات المصرية



01030992183



اجب عما يأتي

ماذا يحدث إذا: اختفت الرمال السوداء من البيئة الساحلية

- لن نستفيد منها ولن تدخل في العديد من الصناعات مثل صناعة الخزف

ما المقصود ب: الكثبان الرملية؟



01030992183



نهاية الدرس تم بحمد الله



01030992183