

تمارين (1)

مثال 1 : أكمل	
1	التناسب هو
2	إذا كان النسبة 7 : 13 هي نفسها النسبة X : 52 فإن X =
3	النسبة بين طول ضلع مربع الى محيطه = $\frac{\dots}{\dots}$
4	إذا كان النسبة $\frac{3}{X} = \frac{1}{5}$ فإن X =
5	إذا كان النسبة $\frac{X}{24} = \frac{3}{8}$ فإن X =
6	إذا كان النسبة $\frac{X}{20} = \frac{2}{5}$ فإن X - 2 =
7	إذا كان النسبة $\frac{2}{3} = \frac{X}{9}$ فإن 2X =
8	إذا كان النسبة $\frac{1}{X} = \frac{X}{4}$ فإن X =
9	إذا كان النسبة $\frac{A}{B} = \frac{C}{D}$ فإن A × D =

مثال 2 : حدد أي من الأزواج التالية يمثل تناسبا (باستخدام الضرب التبادلي)

$\frac{8}{11}$ ، $\frac{16}{22}$	2	$\frac{3}{9}$ ، $\frac{4}{5}$	1
.....		
.....		
$\frac{50}{15}$ ، $\frac{30}{25}$	4	$\frac{4}{12}$ ، $\frac{12}{36}$	3
.....		
.....		

1 , 6 , 4 , 20	6	2 , 9 , 10 , 45	5
.....		
.....		
.....		

مثال 3 : أوجد قيمة المجهول في التناسبات الآتية

15 , X , 30 , 12	2	X , 16 , 5 , 4	1
.....		
.....		
.....		

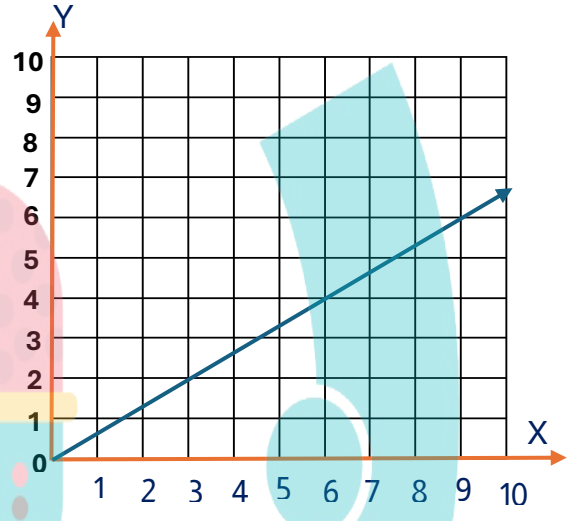
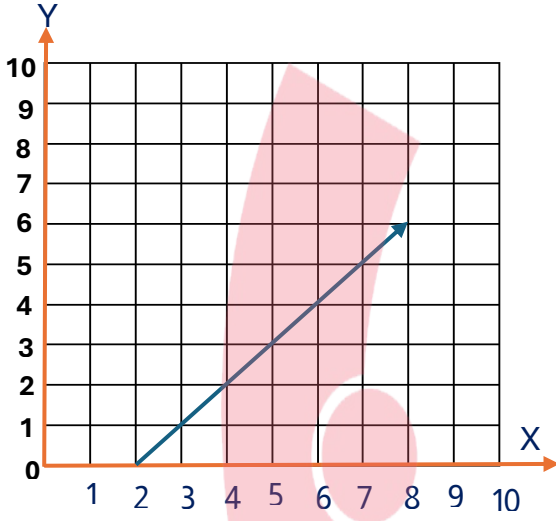
$\frac{12}{X} = 0.4$	4	1 , 3 , 2 , Y+1	3
.....		
.....		
.....		

$\frac{20}{25} = \frac{36}{X}$	6	$\frac{15}{X} = \frac{5}{9}$	5
.....		
.....		

$\frac{4}{5} = \frac{X}{10}$	8	$\frac{X+2}{7} = 4$	7
.....		
.....		
.....		

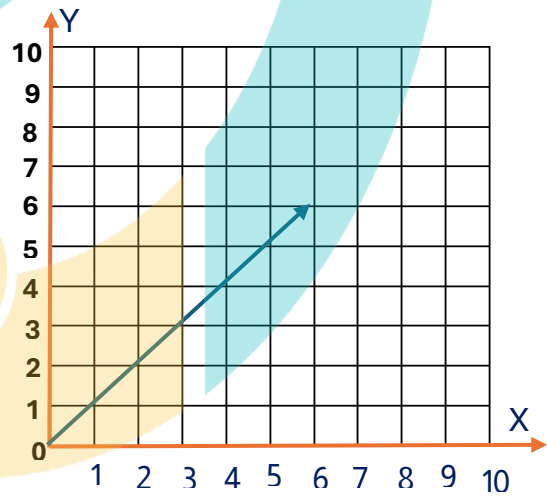
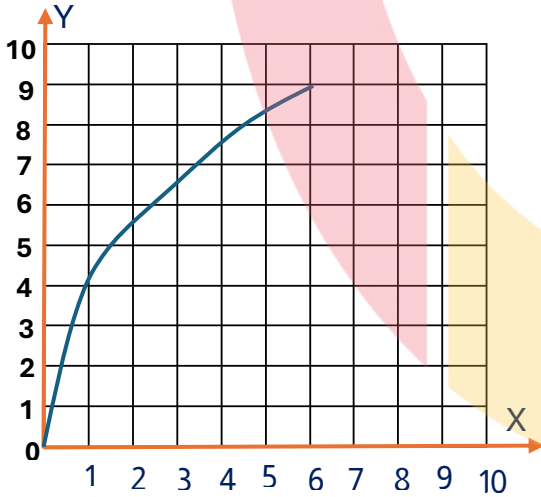
$\frac{X-1}{9} = \frac{4}{3}$	10	$\frac{X-9}{16} = \frac{1}{8}$	9
.....		
.....		
.....		

مثال 4 : حدد أي مما يلي يمثل تناسباً



2

1



4

3

مثال 5 :

سيارة تستهلك 20 لترا من البنزين لقطع مسافة 180 كم . فكم يستهلك لقطع مسافة 540 كم؟

1

إذا كان ثمن 8 علب من الألوان هو 20 جنيها أوجد ثمن 12 علبه من الألوان؟

2

إذا كان 100 جم من الطعام تعطي 300 سعرا حراريا فأوجد عدد السعرات الموجوده في 30 جم

3

أوجد محيط مثلث متساوي الأضلاع طول ضلعه 3 سم ، محيط مثلث متساوي الأضلاع طول ضلعه 4 سم ، محيط مثلث متساوي الأضلاع طول ضلعه 5 سم و هل يوجد تناسب بين طول الضلع و المحيط في المثلثات السابقة ؟

4

مبنى ارتفاعه 22 م و طول ظلّه 6 م فكم يكون ارتفاع منزل مجاور له طول ظلّه 3 م في نفس اللحظة ؟

5

إذا كان 25% من x يساوي 35% من y فكم تساوي $x : y$ ؟

6