

**A1 Hören Sie und ergänzen Sie.**

kein ● eine ● kein ● ein ● kein



- ▲ Das ist doch *kein* Apfel, oder?
- Wie bitte?
- ▲ Das ist ..... Apfel, das ist ..... Kartoffel!
- Ja, natürlich.



- ▲ Äh, wie heißt das auf Deutsch? Brot?
- Nein, das ist ..... Brot. Das ist ..... Brötchen.

ein Apfel → kein Apfel  
 ein Brötchen → kein Brötchen  
 eine Tomate → keine Tomate

**A2 Was ist in ...?**

**a** Notieren oder zeichnen Sie vier Lebensmittel.  
**b** Ihre Partnerin / Ihr Partner rät.

- Was ist in meinem Korb?
- ▲ Eine Birne?
- Nein.
- ▲ Eine Orange?
- Ja.

Apfel ○  
 Ei ○  
 Orange ○  
 Brot ○



**A3 Ergänzen Sie.**



Das ist kein Apfel.  
 Das ist *eine Tomate*.



Das ist keine Tomate.  
 Das ist .....



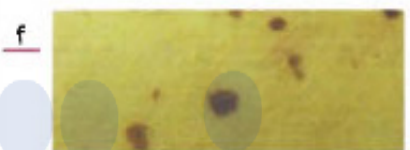
Das ist ..... Kartoffel.  
 Das ist .....



Das ist ..... Ei.  
 Das ist .....



Das ist ..... Kuchen.  
 Das ist .....



Das ist ..... Birne.  
 Das ist .....

**A4 Rätsel: Was ist das?**

A ist vielleicht eine Tomate.  
 Ja, vielleicht.  
 Nein, das ist keine Tomate. Das ist ein Apfel.

